



# Proficy\* HMI/SCADA – iFIX\* 4.5 聆听您的声音……

Proficy HMI/SCADA – iFIX 4.5\* 将一系列的功能及优势提供给每个市场和从终端用户到大型OEM的各级用户。我们注重产品架构的提升，长久需求可用性的升级，并加入了一些令人振奋的新功能。

本版本支持:

- Microsoft® Windows® 2000 (专业或高阶服务器版)
- Microsoft® Windows® XP 专业版
- Microsoft® Windows® Server 2003
- Microsoft® Windows® Vista™ (商业, 企业或最终版本)
- Microsoft® Windows® XP Tablet Edition (只支持iClient)
- 用于平板电脑的Microsoft® Windows® Vista™ Ultimate Edition (只支持iClient)

新功能为所有客户传递价值:

支持微软最新的操作系统



iFIX 4.5支持Microsoft® Windows® Vista™操作系统。iFIX能够在其所有的应用程序和对话中自动接受最新的操作系统界面。基于Vista操作系统的iFIX客户端允许您使用基于其它操作系统的iFIX SCADA服务器对系统进行扩充。iFIX 4.5版本继续支持与较早版本的iFIX SCADA服务器进行连接。



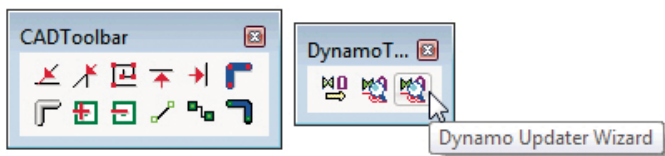
# Proficy\* HMI/SCADA – iFIX\* 4.5: 聆听您的声音……

## iClients的扩展支持

现今的iFIX 4.5版本最多支持200个与单台SCADA服务器进行的持续连接。与原先100个持续连接的上限相比，提升了一倍。

## 图形化Dynamo管理

在此之前，加入到每个图形中的Dynamo开发实例都是惟一的，并且Dynamo库是一个用作存放、以备后需的地方。iFIX 4.5版本提供了Dynamo管理功能：即从Dynamo库中调用Dynamo，并同时保持连接的能力，这样以后还可以升级。如果升级了库中的Dynamo，您还可以搜索您整个应用程序或可选项的显示并可自动对实例进行升级。现在有新工具支持此功能：一个Dynamo工具栏，一个建立Dynamo的向导，一个Dynamo升级向导和一个Dynamo快速升级程序。所有Dynamo升级的过程都显示并记录在一个日志文件中。现在的Dynamo包括名称、版本号、实例名称。在整个过程中，自动保持Dynamo的连接和尺寸。



## 用于多监视器环境下增强的功能性

对一个应用程序进行跨多个监视器的管理是很有挑战性的。iFIX 4.5提供了多项功能以使其简化。首先，iFIX工作平台会自动在进入运行模式后通过多个监视器。现在的iFIX支持为一个图形创建多个实例的功能，每个实例都有自己唯一的一组标签（通过使用标签组）。这就意味着一条生产线你就可以拥有一个图了，或是用一个PID开路，按需要打开多次，以此同时显示多条线，或同时管理多个PID面板。最后，在显示区域还有一个新的坐标辅助工具可用，通过显示鼠标的坐标，你可以将其复制到命令中进行显示。

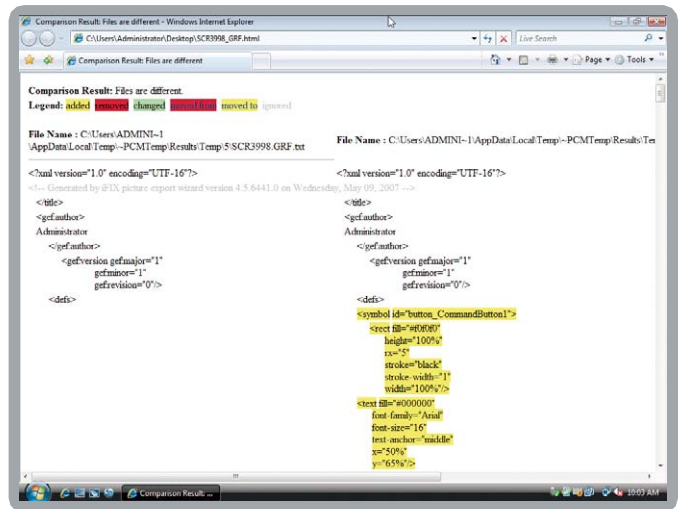


## 高精度算法

现在的iFIX 4.5 过程数据库提供更加精确的算法。所有计算都精确到15位。iFIX可以管理的数值范围延伸到 $\pm 3.40282300000000 \times 10^{38}$ 。iFIX过程数据库对于带功能块的加强型算法和逻辑来说一直是非常理想的。如今，在精确度得到提升之后，对于涉及到蒸汽保温台、流动方程，或是延伸求和的应用来说，它提供了非常完美的支持。这一新功能是通过添加额外的块字段实现的（比如扩展当前值的E\_CV），这样可以与现有的iFIX安装兼容。

## 带变更管理功能的iFIX 4.5提供高级差值报告功能

集成了变更管理功能之后，iFIX 4.5提供了过程数据库差值报告功能。报告也可应用于user.Fxg文件、图中的VBA脚本、Dynamo文件和相关的Dynamo脚本。



## 模块的报警机制及报警概要功能的增强

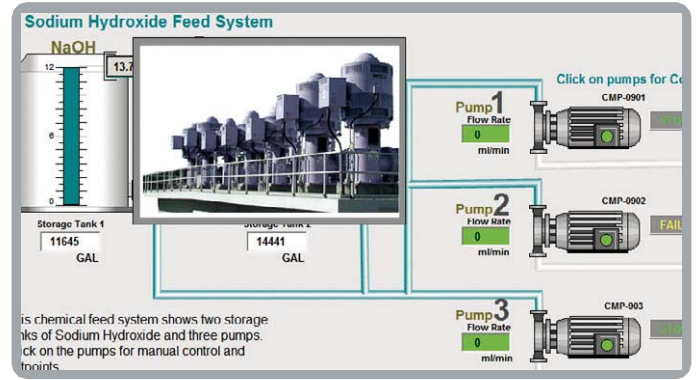
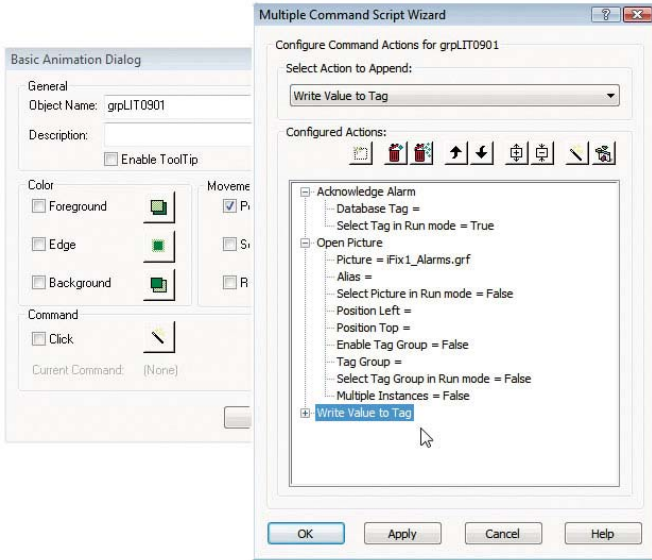
iFIX 4.5 过程数据库模块提供了报警发生计数器，它可以记录两个应答之间报警变化的次数。操作者现在可以在确认最后一个实例之前，意识到报警周期的复杂性。为了支持这项功能，每个模块中都加入了两个新的数据库字段"A\_ALMOCCUR" and "F\_ALMOCCUR"，以此来支持报警功能。此外，报警延伸的字段支持大写和小写数据。随着操作者经验的不断提升，报警概要显示功能也得到了增强。现在分栏字体是可选的，用户定义的字段现在也支持新的报警计数器，并且报警概要文本也支持动态语言切换。

## 自动报警管理器支持TCP/IP协议

自动报警管理器（AAM）允许一台SCADA节点通过拨号或广域网的方式连接到一台远程客户端节点，然后传输报警信息。传输成功时，可以自动收到报警信息。主备连接都提供支持。而过去的支持需要NetBIOS网络，iFIX 4.5中的AAM只需要TCP/IP通信协议。这一点对管理远程站点、建设管理系统或远程制作进程（例如在产生特殊气体或有井的现场）提供了非常好的支持。

### 增强的点击事件向导

新的多命令脚本向导支持使用一个或多个Command Experts来创建一系列命令，这些Experts是由这些事件类型中的一个触发的：鼠标点击图片中的一个对象，一个基于时间或事件的Scheduler条目，或一个关键宏命令。多命令脚本向导在后台生成VBA。所有由向导VBA生成的点击事件向导都可以在Visual Basic编辑器中进行自定义。该向导除了在使用方面尽可能的简便之外，也是一个学习VBA表达法的最有效方式，根据您的具体需要，按要求自动生成。



## 给大型安装项目和OEM客户的特殊功能:

### 安装项目定制化

iFIX 4.5 提供多项功能实现了安装的定制化。这些功能包括创建一个脚本化安装的能力，其中所有安装中出现的问题都由脚本来回答。Setup.exe包括新的命令行选项。在iFIX安装时，可以安装额外的SIMs，或其它程序。您也可以包含一个不同的初始化图形界面（初始界面），这样当您初次加载iFIX的安装光盘时就会有显示。可以按照用户的要求进行定制iFIX 4.5安装面板，对特殊安装项或iFIX产品的使用进行高亮显示。也可定制安装菜单，添加或除去安装选项并弹出光盘中的其它内容。最后，iFIX光盘可以清晰的接受额外的内容（基本是应用文件或用户工具），使它们的安装能和iFIX的安装一起进行。

### 远程管理

iFIX 4.5支持微软SMS（系统管理服务器）的远程管理能力。您可以通过使用微软SMS来远程管理并自动停止iFIX，安装SIMs，重启iFIX。

### 客户产品商标的印制

在销售商将iFIX作为自己复杂产品体系中一部分时的特殊情况下，为iFIX重新确定品牌，将大部分的标识去掉，更换新的商标是比较有利的。过去有很多这样的例子。iFIX 4.5提供了这种特殊的商标印制工具，使其比原来更容易。

在许多不同产品名称中都有iFIX的身影，代表了整个世界垂直市场的需求。这一级别的商标印制只有通过OEM边缘程序才能实现。

### 总述

iFIX 4.5是GE Fanuc HMI/SCADA系列中令人振奋的新成员。为我们安装的平台提供价值，iFIX因其在终端用户或OEM现场得到了最大程度的应用而显得与众不同。许多客户每3到4年才升级一次系统。如果您还没有升级，那么涵盖了iFIX 4.0和iFIX 3.5所有特点的iFIX 4.5绝对是您系统升级的最佳理由。

### OPC 增强



现在的OPC服务器与OPC基础的“自测”程序是兼容的。在iFIX 4.5中，我们运行了一系列OPC测试来验证其兼容性。此外，iFIX 4.5过程数据库与OPC数据源进行的连接得到了很好的增强，该连接是通过OPC客户端驱动器浏览和标签选择实现的。经证实，使用过程数据库中块的OPC数据非常容易执行。

### 其它可以提升工程经验的加强功能

现在的iFIX支持高达24位的彩色图片分辨率。同时，iFIX支持在线文本编辑。VisiconX网格现在支持毫秒级的显示；比较典型的使用包括从Proficy的Historian中取回并显示毫秒级的报警信息。iFIX提供了带全搜索功能的在线帮助信息。通过提升系统配置工具，项目管理功能已经得到了加强。创建新的项目和管理现有项目都变得更容易且逻辑性更强。为了与您的Windows桌面风格保持一致，SCU也经过了升级。进入标签状态和快速趋势需点击右键，现在也在iFIX的安全控制之下。而且，iFIX继续支持FIX桌面，这在微软® Vista™中是有的，对于现有的FIX安装来说，提供了最理想的迁移路径。

# Proficy\* HMI/SCADA – iFIX\* 4.5: 聆听您的声音……

## GlobalCare –全面的服务与支持

复杂的商业环境有着复杂的支持需求，GE Fanuc的GlobalCare Support以最佳和最全面的方式优化您的投资。我们开发的GlobalCare Support超越了传统意义上的反应式支持模式，在产品周期内为您提供快速、有效的解决方案。为应对复杂的支持环境，我们提供持续的高级别服务。

GE Fanuc的GlobalCare专业软件具有全部具有国际专业水准，除工作时间外，更提供24 x 7的紧急支持，软件版本升级以及高阶工具，使您不必担心经营和生产发生中断。GlobalCare Support共有两级，完整和支援。您可以选择适合您需求的解决方案。为了了解GlobalCare服务的更多信息或GE Fanuc自动化解决方案的全部内容，请访问gefanuc.com或拨打1-800 GE Fanuc热线（美国以外请拨打434-978-6036）。

## 关于GE Fanuc Automation

GE Fanuc自动化集团，一家由GE和日本FANUC有限公司共同组建的合资企业，提供自动化硬件和软件产品，帮助用户降低成本，提高效率并提高收益。GE Fanuc的服务和解决方案遍及每个工业领域，提供了多样化的系列产品，包括控制器、嵌入式系统、高级软件、动态控制、CNCs、操作者界面、工控机和激光产品。总部位于弗吉尼亚州的夏洛茨维尔的GE Fanuc自动化公司是GE工业的一部分，将全球多样化的GE家族的力量和本地客户对于设计、开发及其自动化投资所需的维护结合到了一起。

## 联系我们

请联系您当地的GE Fanuc销售代表以获取更多信息，或要求我们给您发送一张iFIX产品光盘以演示我们4.5版本的新功能。

### Proficy 软件模块:

#### 实时信息入口

Proficy Real-Time Information Portal

#### 设备性能和执行

Proficy Efficiency  
Proficy Production  
Proficy Tracker  
Proficy Machine Tool Efficiency

#### 集成品质

Proficy Quality  
Proficy Non Conformance Reporting  
Proficy Shop Floor SPC

#### 工艺解决方案

Proficy Process Systems  
Proficy Batch Execution  
Proficy Batch Analysis  
Proficy RX-

### GE Fanuc 支持和服务:

### GE Fanuc 自动化信息中心

#### 美洲:

1 800 GE FANUC或 434 978 5100

#### 亚太地区:

86 21 3222 4555

#### 欧洲, 中东和非洲:

800 1 GE FANUC 或 800 1 4332682  
或 1 780 401 7717

#### 欧洲, 中东和非洲(CNC):

352 727979 11

#### 工厂数据库

Proficy Historian

#### 资产管理

Proficy Enterprise Asset Management  
Proficy Remote Monitoring & Diagnostic  
Proficy Change Management

#### HMI / SCADA

Proficy HMI/SCADA – iFIX  
Proficy HMI/SCADA – CIMPLICITY  
Proficy View – Machine Edition

#### 编程和控制

Proficy Logic Developer  
Proficy Motion Developer – Machine Edition

### GlobalCare Support

专业服务  
培训

### 其它资源

如果希望了解更多信息，请访问 GE Fanuc的网站:

[www.gefanuc.com](http://www.gefanuc.com)



©2007 GE Fanuc Automation. 版权所有。

\*GE Fanuc Automation的商标。

所有的其它品牌或名称为相应所有者的私有财产。